

Kehmet

ASIAKAS

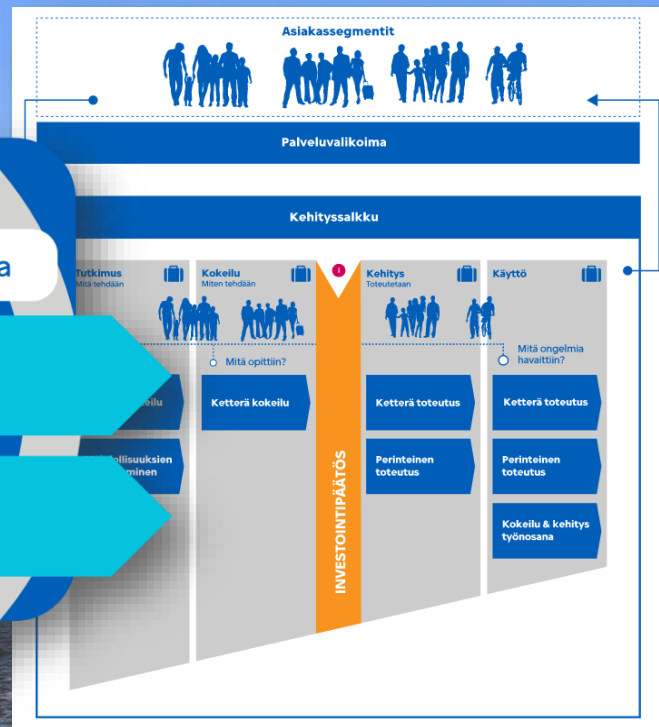
Arkkitehtuuri

Tietoturva

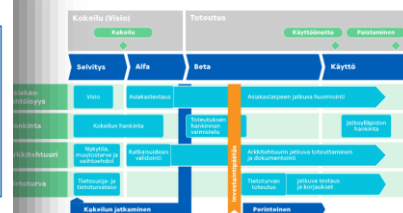
Hankinta

Ketterä

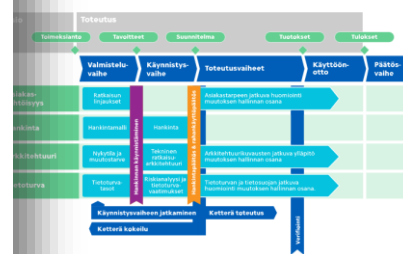
Perinteinen



Ketterä kokeilu ja toteutus



Perinteinen toteutus



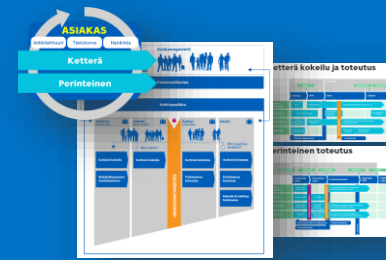
Toimintaympäristön tunnistaminen – esimerkit

Ympäristön tunnistaminen

Asiat toimintaympäristöstä,
jotka tulee tunnistaa ja
huomioida hankkeen
valmistelussa



Tunnista

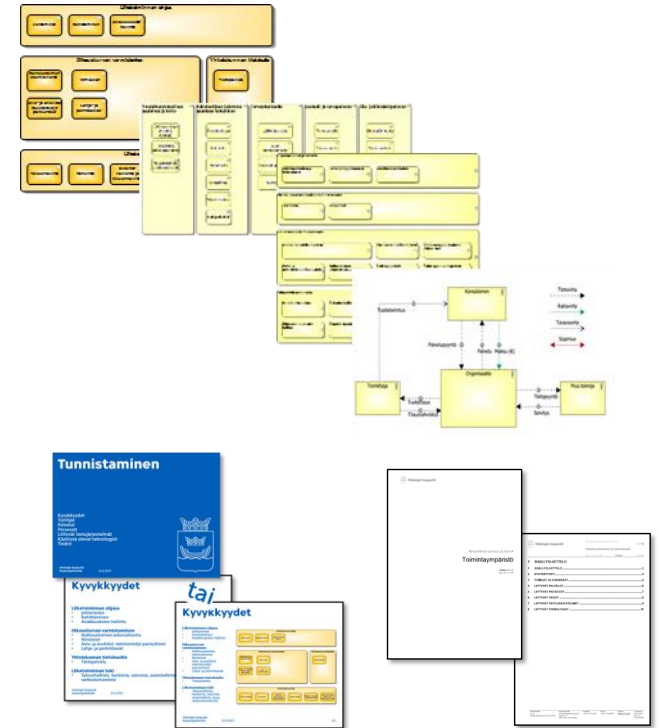


Kyvykkyydet
Palvelut
Prosessit
Toimijat
Tiedot
Tietojärjestelmät
Teknologiat

Tunnistamien listaamalla tai kuvauksina

- Tunnistaminen ei tarkoita raskasta dokumentointia tai pitkällistä kuvausten tekemistä. Tunnistaminen tarkoittaa muutamien periaatteellisten ja käsitteellisten asioiden kirjaamista, jotta tiedetään ja ollaan yksimielisiä siitä, mihin ympäristöön hanketta ollaan valmistelemassa.
- Pääosin tarvittavien asioiden selkokielineen ja ryhmitelty listaaminen riittää, mutta myös visuaalisesta esitystavasta voi olla hyötyä.

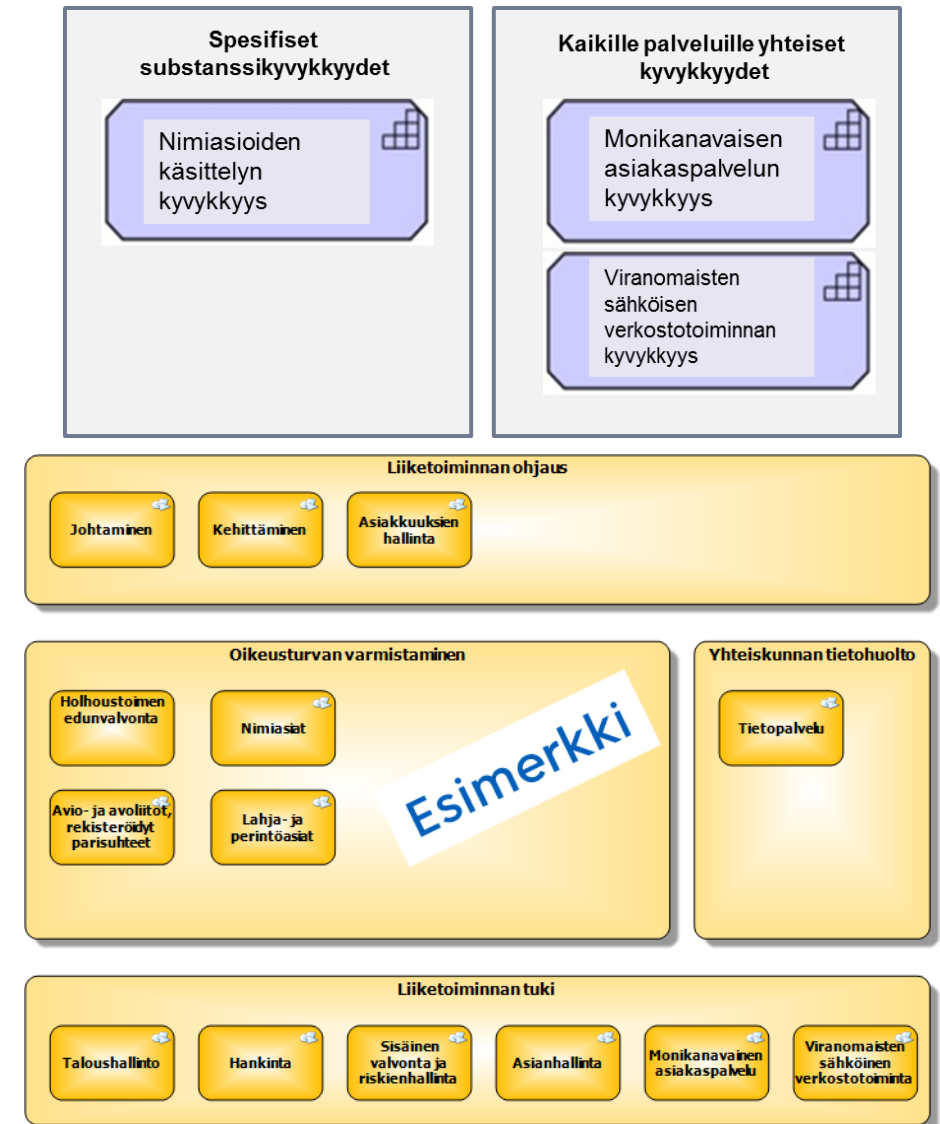
Seuraavilla sivuilla löydät Powerpoint –esimerkkejä tunnistettavien asioiden visualisoimisesta.



Tunnista kyvykkyydet

- Tunnista organisaatiosta ne kyvykkyydet, joita tarvitaan valmistelemasi kehittämishankkeen toteuttamiseen sekä sen tulosten ylläpitämiseen ja operoimiseen.

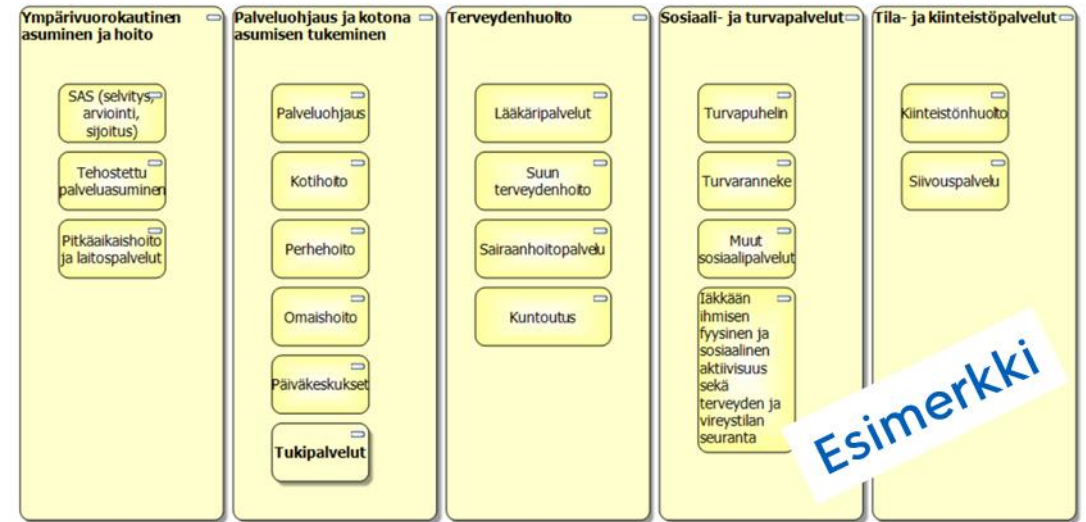
Vieressä JHS 179 liitteen 6 esimerkkejä kyvykkyyksien visualisoinnista.



Tunnista palvelut

- Listaa ne palvelut tai ydintoiminnan toiminnot, joita kehittämishankkeen tavoitteleva ratkaisu koskee.

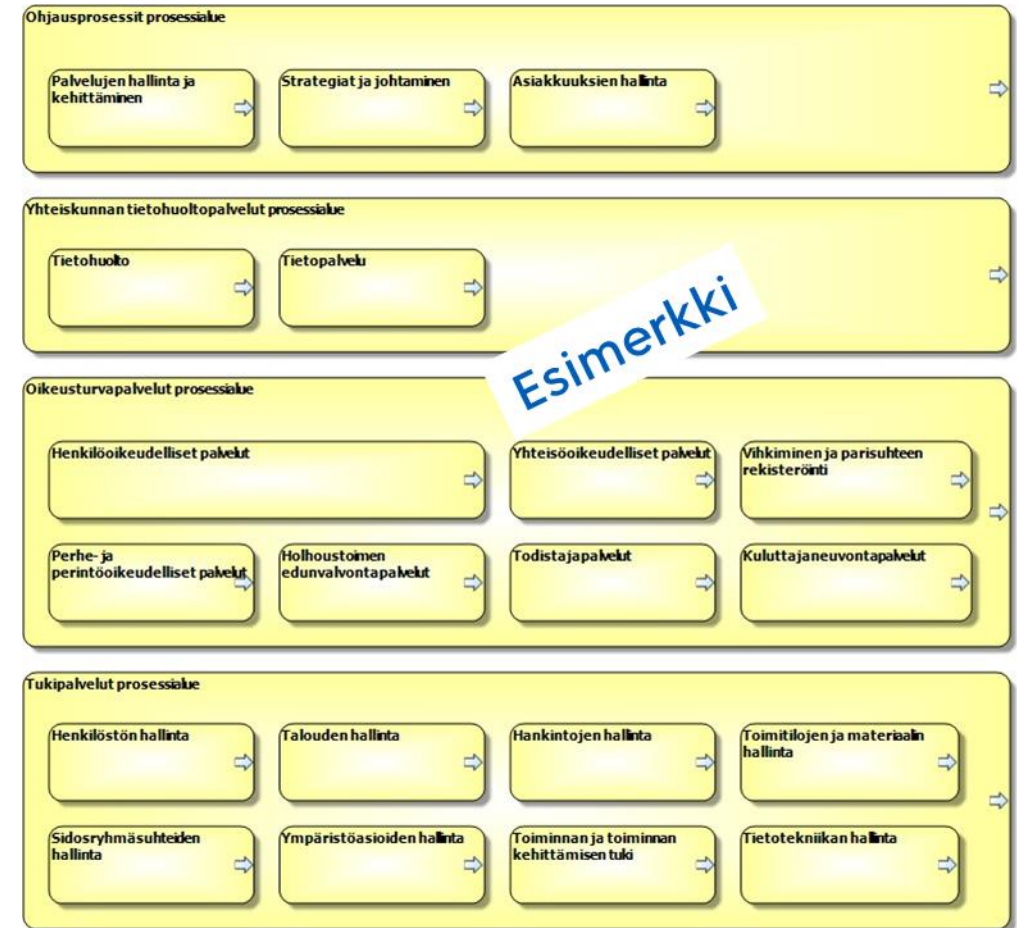
Vieressä JHS 179 liitteen 6 esimerkki palvelujen visualisoinnista.



Tunnista prosessit

- Listaa ne prosessit, joita kehittämishankkeen tavoittelema ratkaisu koskee.

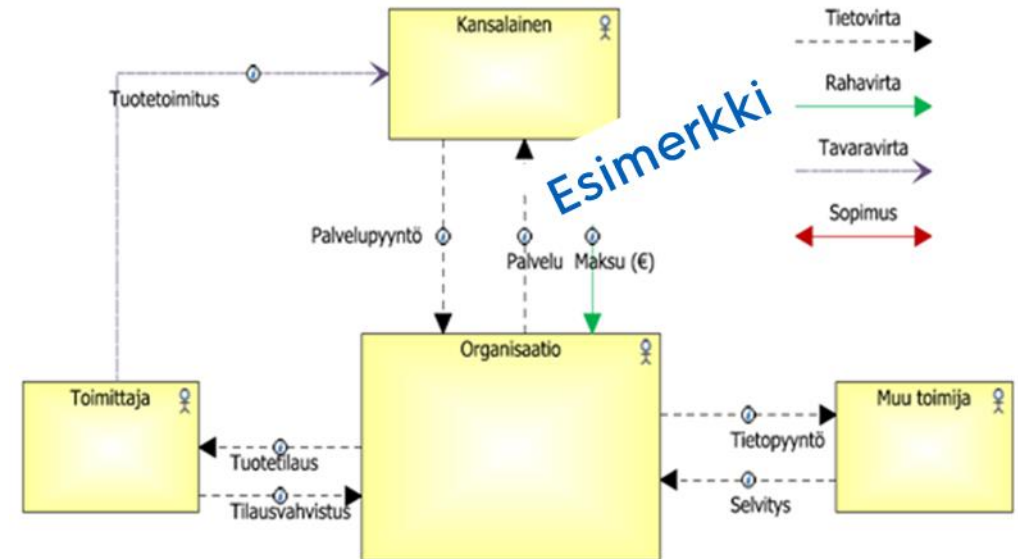
Vieressä JHS 179 liitteen 6 esimerkki prosessien tunnistamisen visualisoinnista.



Tunnista toimijat

- Listaa ne toimijat, jotka jollain tapaa tarjoavat tärkeää palvelua sille ratkaisulle, jota valmistelemasi kehittämishanke tuottaa.
- Listaa myös asiakkaat.
- Kuvaa toimijoiden välinen vuorovaikutus ja vuorovaikutus asiakkaisiin.

Vieressä JHS 179 liitteen 6 esimerkki toimijoiden ja niiden välisten vuorovaikutusten visualisoinnista.

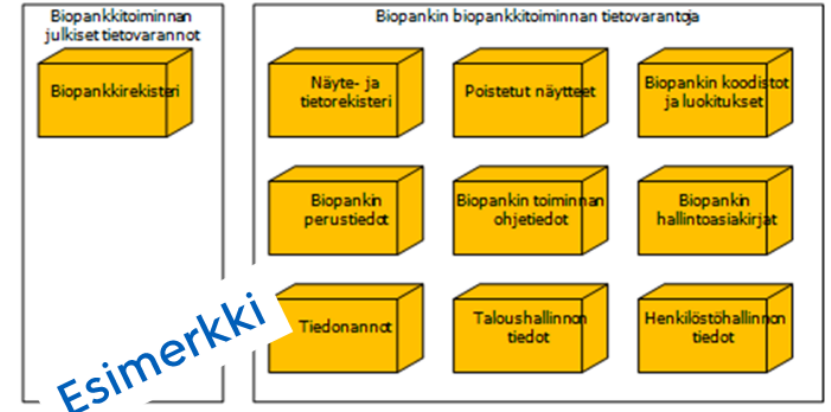


Tunnista tiedot

- Kirjaa ylös ne tiedot (ylätason tietoryhmät), joita kehittämishankkeen tavoitteleva ratkaisu koskee.
- On hyvä listata tietojen lisäksi myös tietovarannot, missä tiedot sijaitsevat.

Vieressä JHS 179 liitteen 6 mukainen esimerkki tietovarannoista ja päätietoryhmistä.

Tietovarannot:



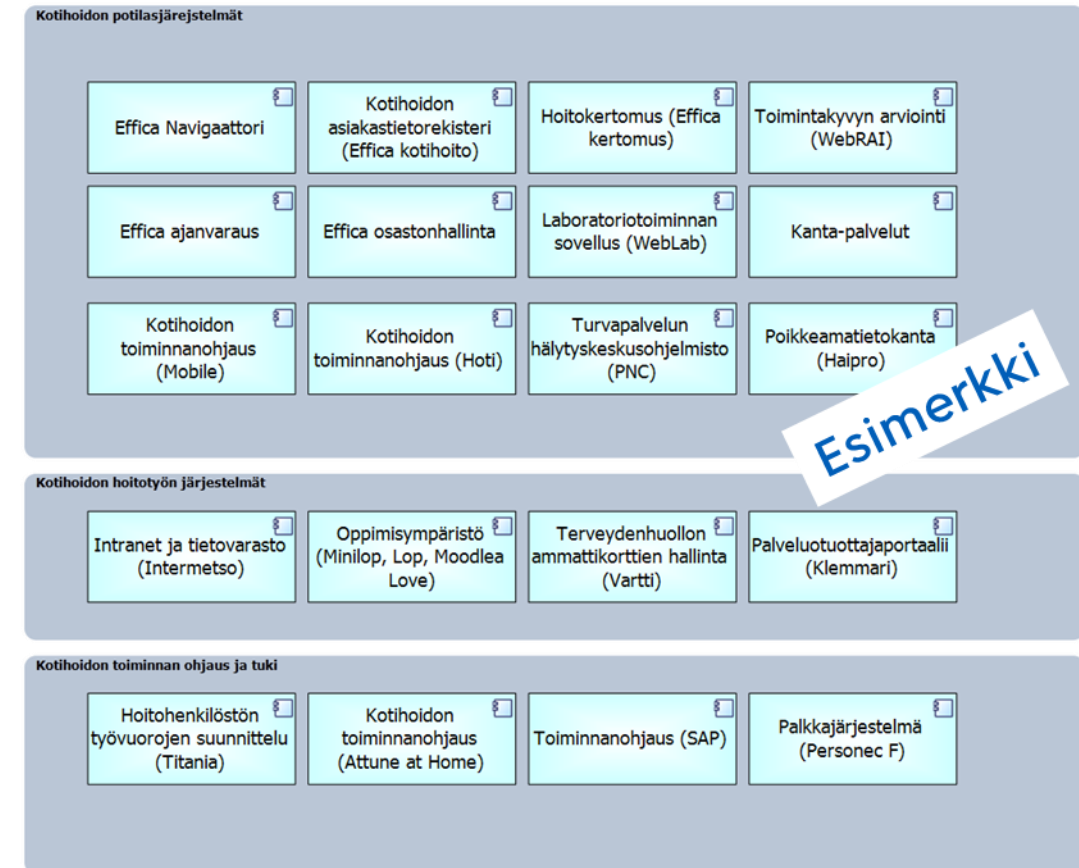
Päätietoryhmä:

Kunnossapitotiedot	
Vikatiedot	Kunnossapito-ohjelma
Kuntotiedot	Rajoitukset ja kiellot
Toimenpidetiedot	Väylien käytettävyyss tiedot
Tapahtumat	Materiaali
Urakatiedot	Tarkastukset
Pysyvät ja dynaamiset muutokset	

Tunnista tietojärjestelmät

- Listaa ne tietojärjestelmät, joita kehittämishankkeen tavoitteleva ratkaisu koskee.

Vieressä JHS 179 liitteen 6 esimerkki tietojärjestelmien tunnistamisen visualisoinnista.

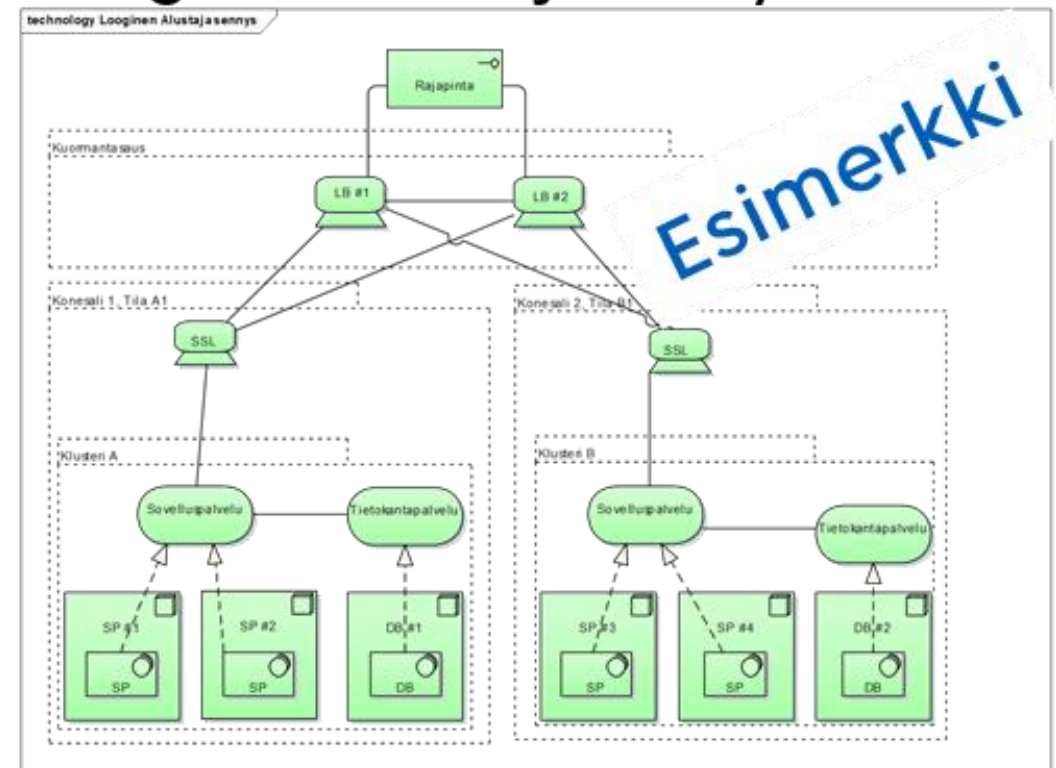


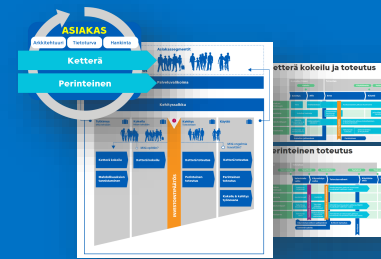
Tunnista teknologiat

- Listaa ne käytössä olevat teknologiat sekä tiedossa olevat uudet teknologiamahdollisuudet, joita kehittämishankkeen tavoitteleva ratkaisu koskee.
- Huomioi Helsingin kaupungin teknologiavalinnat, joita hankkeessa tulee noudattaa.
- Teknologiat kannattaa tunnistaa ainakin nimitasolla
 - Esimerkiksi SAP Basis 6.0 ja vaikkapa Oracle DB 12c
- On kuitenkin hyvä pyrkiä tunnistamaan perusteknologiakerrokset karkealla tasolla heti ja käyttää tunnistamiseen riittävää teknistä osaamista.
 - Rajapintaratkaisut
 - Web-serveriratkaisut
 - Kuormantasausratkaisut
 - Tunnelointiratkaisut
 - Klusterointiratkaisut
 - Sovelluspalveluratkaisut
 - Tietokantapalveluratkaisut
 - jne.

Alla JHS 179 liitteen 6 esimerkki teknologioiden tunnistamisen visualisoinnista.

Looginen alustajäsennys





Lisää ympäristön tunnistamisesta ja siihen liittyvistä kuvaustekniikoista

JHS 179
JHS 179, liite 6

Kiitos

